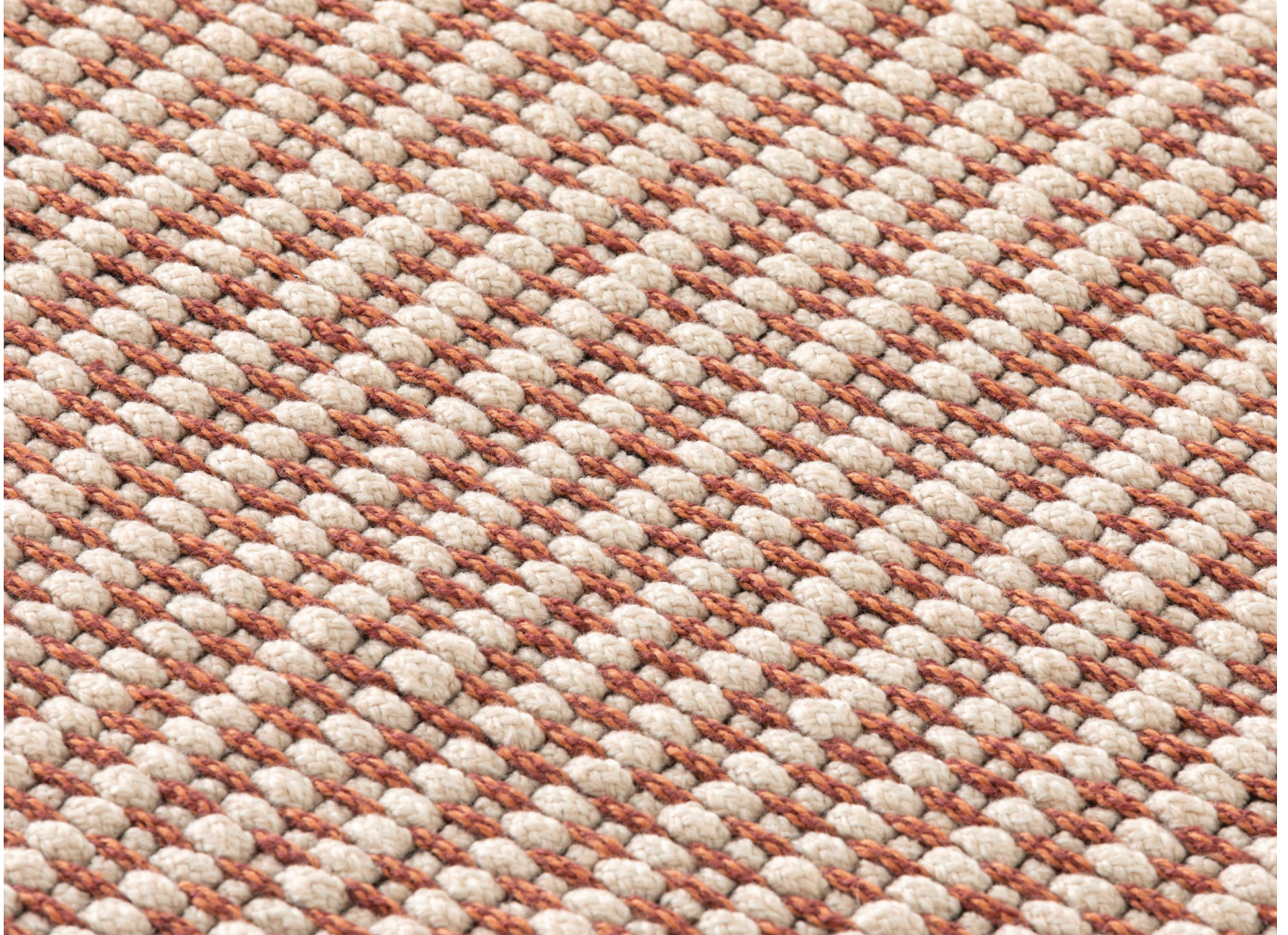


Cord



Les tapis Cord sont nés d'un partenariat visant à permettre aux artisans indiens de maintenir leur activité pendant la pandémie. Cord décline des textures et des couleurs subtiles dans un matériau tissé à partir de PET recyclé, adapté à un usage intérieur et extérieur.

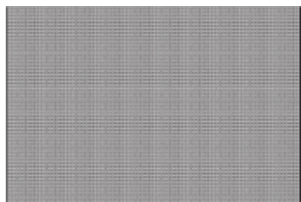
Caractéristiques

- Convient à un usage intérieur et extérieur
- Tapis fabriqué main sur métier à tisser
- Fabriqué à partir de polyéthylène téréphtalate (PET) 100% recyclé
- L'épaisseur du tapis est d'environ 15 mm

Design

Patricia Urquiola

CONFIGURATIONS



Superficie du tapis

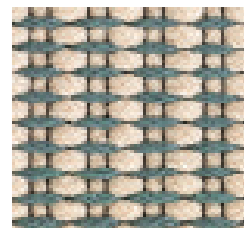
Largeur : 300 cm

Longueur : 200 cm

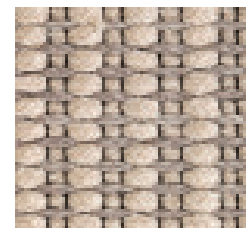
Poids total approx : 2,5 Kg/m²

FINITIONS

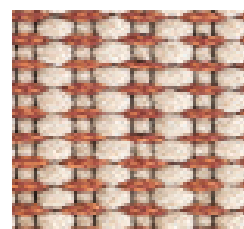
Coloris de tapis



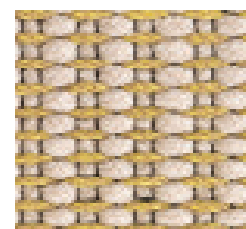
Celeste



Gray



Rosado



Yellow