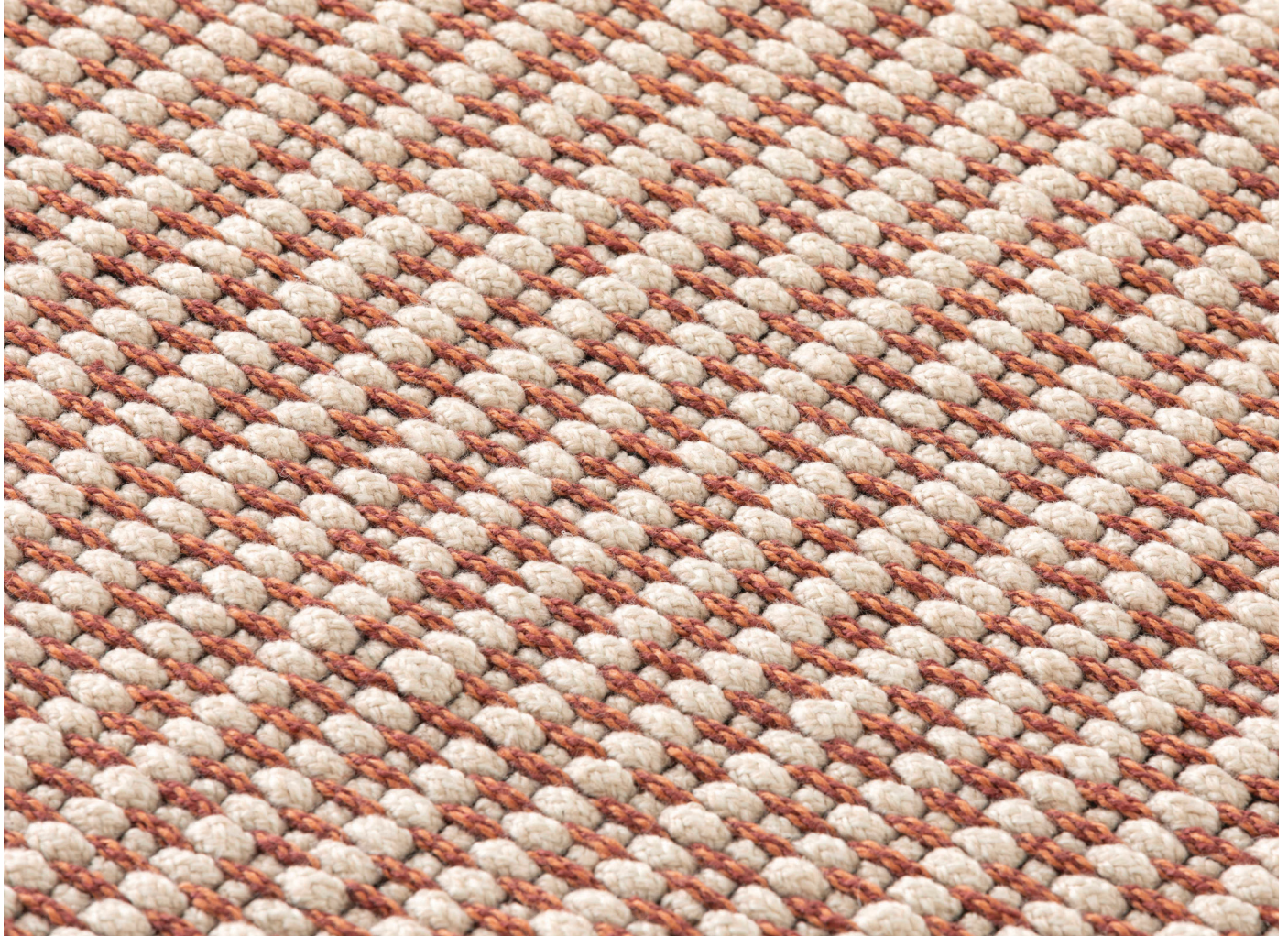


Cord



Las alfombras Cord encarnan un modelo de colaboración con un objetivo común, que ofrece a artesanos de comunidades en India la posibilidad de trabajar durante la pandemia. Las alfombras Cord para interior/ exterior cuentan con suaves texturas y colores en un tejido de telar fabricado con material reciclado.

Características

- Apto para uso en interiores y exteriores
- Alfombra hecha a mano, elaborada en telar
- Fabricada con fibras de tereftalato de polietileno (PET) 100 % reciclado
- El grosor de la alfombra es de aproximadamente 15 mm

Diseño

Patricia Urquiola

MODELOS



Superficie de la alfombra

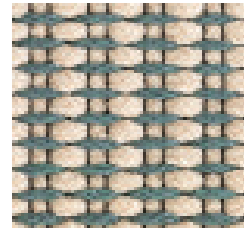
Ancho: 300 cm

Largo: 200 cm

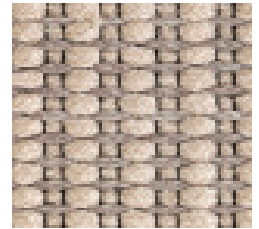
Peso total aproximado: 2,5 Kg/m²

ACABADOS

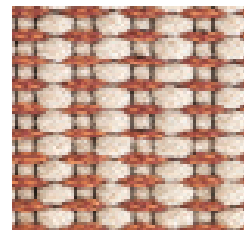
Colores de las alfombras



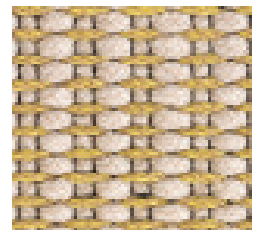
Celeste



Gray



Rosado



Yellow