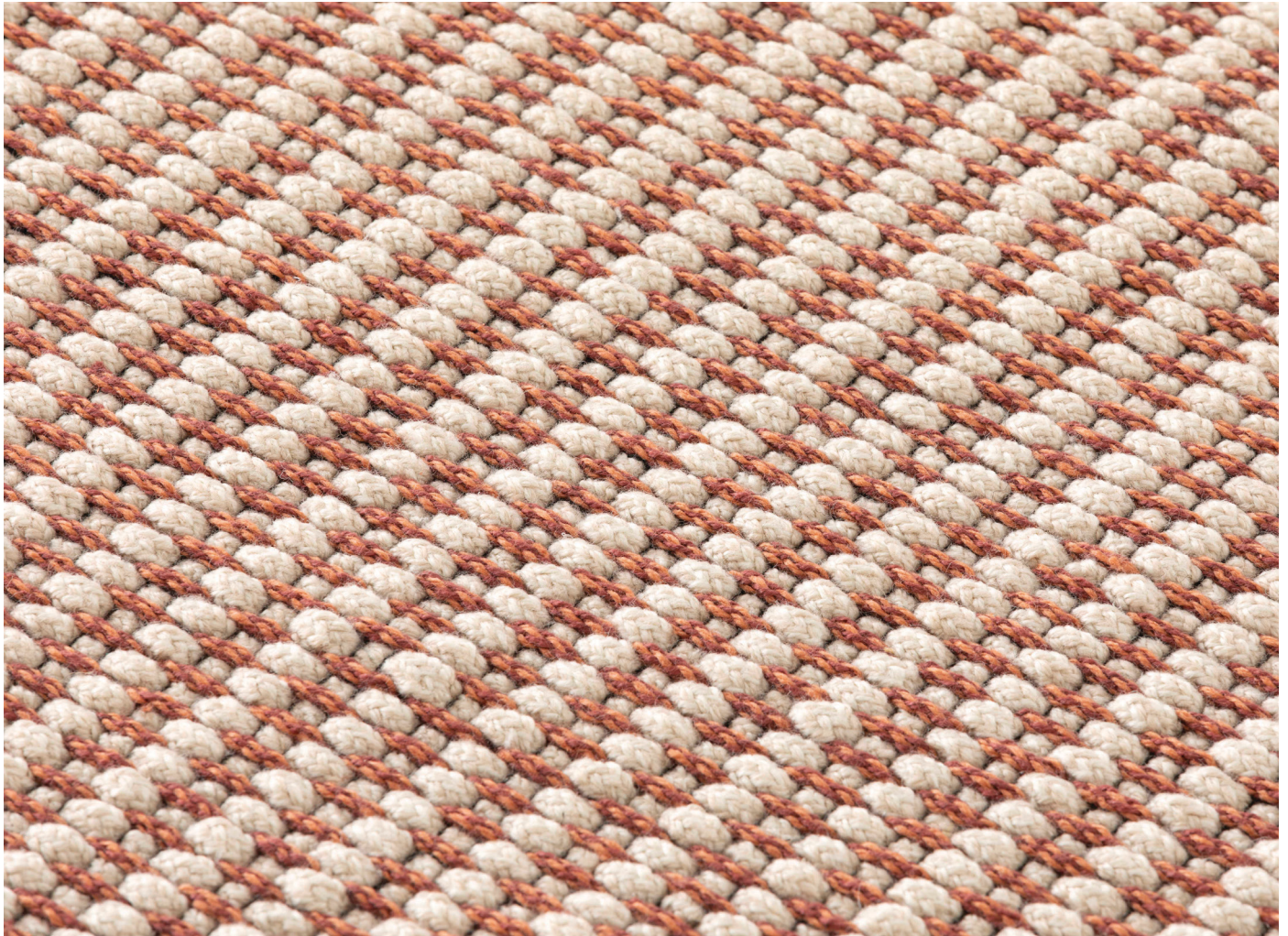


# Cord



Cord Teppiche sind beispielhaft für eine gezielte Partnerschaft, die Kunsthandwerkern indischer Gemeinden die Möglichkeit gibt, während der Pandemie weiterzuarbeiten. Cord Innen- und Außenteppiche bieten gedämpfte Texturen und Farben in einem Webstoff aus recyceltem PET.

#### Merkmale

- Kann in Innen- und Außenbereichen verwendet werden
- Handgefertigter Teppich in Webstoff
- Aus zu 100 % recyceltem Polyethylenterephthalat (PET)
- Die Dicke des Teppichs beträgt ungefähr 15 mm

#### Design von

Patricia Urquiola

## KONFIGURATIONEN

### Flächenvorleger

Breite: 300 cm

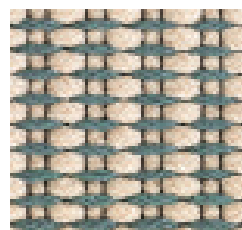
Höhe: 200 cm

Ca. Gesamtgewicht: 2,5 Kg/m<sup>2</sup>

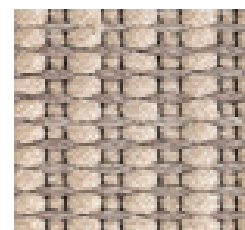


## MATERIALIEN

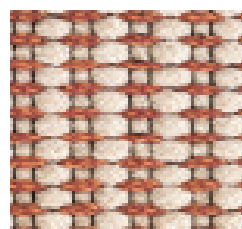
### Farbe des Teppichs



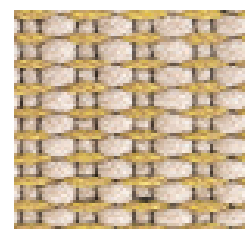
Celeste



Gray



Rosado



Yellow