

HAWORTH

Lyft Übersicht

05.2022

HAWORTH

Einstellbarkeit, zugänglich für alle

Lyft ist ein umfassendes, höhenverstellbares Arbeitsplatzsystem mit einem minimalen Designprofil, das sich von den Lösungen der Konkurrenz in dieser Kategorie abhebt.

Es wurde als Plattform mit wenigen Teilen konzipiert, was es sehr kosteneffizient und im Laufe der Zeit anpassbar macht. Es lässt sich leicht zu zahlreichen Konfigurationen zusammenbauen und verwandelt einen einfachen Schreibtisch in einen effizienten und integrierten Arbeitsplatz.



HAWORTH

Einstellbarkeit, zugänglich für alle

Lyft bietet individuelle Büroarbeitsplatzlösungen, die eine effiziente und funktionale Zusammenstellung von Arbeitsumgebungen ermöglichen. Die große Auswahl an Farben und Materialien für Tischplatten und Gestelle bietet viele Möglichkeiten für individuelle Arbeitsplatzgestaltungen.

Lyft erfüllt alle relevanten Normen und Vorschriften.



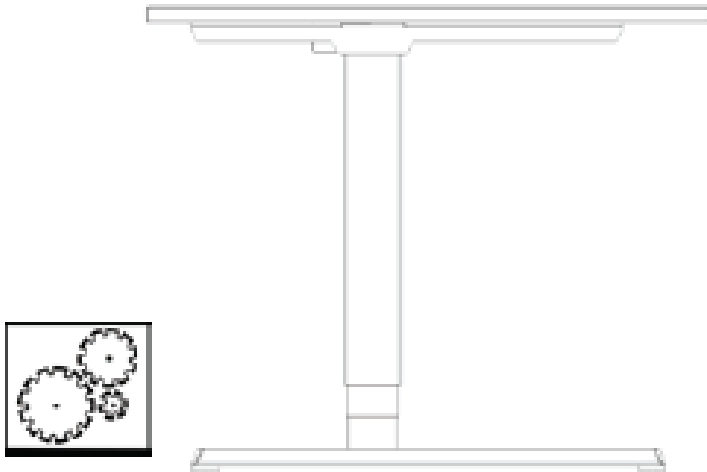
Einzeltisch

- Rechteckiger Schreibtisch mit T-Fuß und C-Fuß
- Längen (in cm): 120/140/160/180/200
- Breiten (in cm): 80/90
- Tischplatte: Melamin
- Beine: Pulverbeschichtet

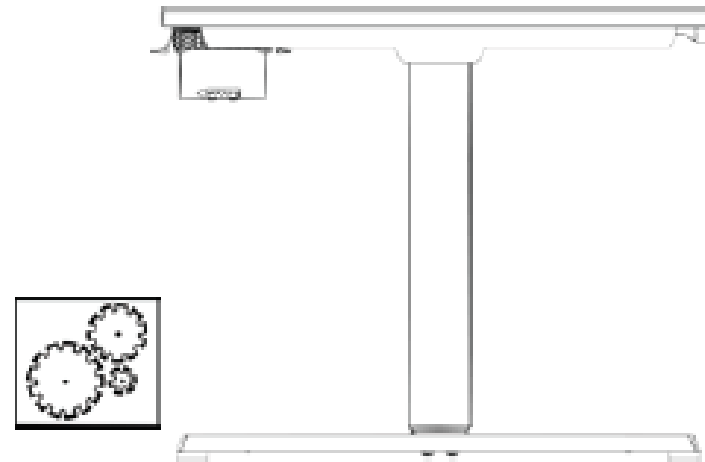


Bein Optionen (Einzeltisch)

Basic User Interface Auf/Ab; Comfort User Interface Speicher



C-Bein; Höhe: 65-125 cm



T-Bein; Höhe: 65-125 cm

Doppelarbeitstisch

- Rechteckiger Doppelarbeitstisch mit Kabelrinne
- Breiten (in cm): 140/160/180/200
- Tiefe (in cm): 80
- Tischplatte: Melamin
- Beine: Pulverbeschichtet

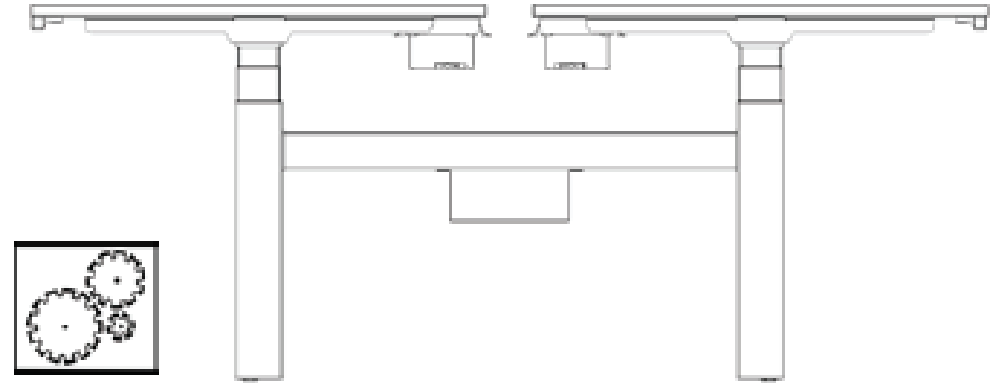


Bein Optionen (Doppelarbeitsstisch)

Basic User Interface Up/Down; Comfort User Interface Memory;
Tischplatten können in individuellen Höhen eingestellt werden



Höhe: 65-125 cm

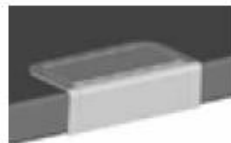


Höhe: 65-125 cm; mit Kabelwannen;
Kabelkette verfügbar

Optionen zur Kabelverwaltung

TEs gibt 4 Optionen für das Kabelmanagement.

- Rechteckige Kabelführung von 20 x 11 oder 40 x 11 (Code CUDE201 oder CUDE202).
- Rundes Kabelmanagement mit einem Innenmaß von 7 cm und einem Außenmaß von 9,1 cm.
- U-förmige Kabelführung zur Anbringung an der Rückseite des Schreibtisches. Innenmaße 8,1 x 3,4 cm.
- Muschel: Beginnt auf beiden Seiten 25 cm über die Tischplatte hinaus. Die Tiefe beträgt 5 cm.



- **Kabelwanne für Einzeltische**
Breite: 11.8 cm / Höhe: 8 cm
Länge: 41.6 cm kürzer als Arbeitsfläche
Material: Stahl
- **Kabelwanne für Doppelarbeitstisch Systeme**
Breite: 140/160/180/200 cm
Tiefe: 6 cm
Material: Stahl
- **Kabelkette Vertikal**
Breite: 55 cm / Tiefe: 25 cm
An horizontaler Kabelwanne fixiert
- **Kabelwanne Hülse**
Vertikal
An horizontaler Kabelwanne fixiert

Aufbau

- Preisgruppe M1 Melaminplatten:
- 25 mm dick, ABS-Kante, 3 mm dick
- Tragbalken: Stahl
94,0 x 47,0 mm
- Bügel: Stahl
Pulverbeschichtet, immer in der Gleichen Farbe wie das Bein
Abdeckungen in weiß, silber oder anthrazit
passend zur Farbe des Trägers erhältlich
- C-Bein + T-Bein Abmessungen
Motorbetriebene Säule: 90 x 60 mm / 85 x 55 mm / 80 x 50 mm
Nivellierhöhenverstellung von 10 mm



Motor System

- Motorisierte Höhenverstellung für C-Bein und T-Bein
Von 65-125 cm Standard (MH)
Von 65-130 cm (MH3)
- Motor: 24V Elektromotor – in der Hubsäule integriert
- Tragfähigkeit: maximale durchschnittliche Tragfähigkeit **70 kg mit zwei Säulen**
- Nennspannung: 230V – 50Hz
- Betrieb: 2 Minuten AN und 18 Minuten AUS
- Geschwindigkeit des Motors: 38 mm / sec
- Umgebungstemperatur für den Betrieb: 0 – 30° C
- Bodennivellierung über Höhenverstellung +10 mm
- Die Benutzerschnittstelle ist standardmäßig an der rechten Vorderseite der Tischplatte angebracht



Zwei Benutzeroberflächen stehen zur Verfügung:

Basismodell (Code B); Funktionen:
Höhenverstellung auf / ab

Komfortmodell (Code C); Funktionen:
Höhenverstellung
Positionstasten mit Speicherfunktion
Display

Eine optionale, empfindlichere Stromabschaltung (SPS), die das Aufrollen des Tisches verhindert, ist für beide Versionen der Benutzeroberfläche auf Bestellung erhältlich.

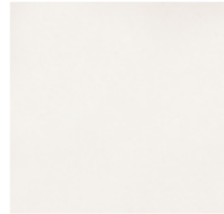
Doppelarbeits-tische und Sichtblenden

- 2 Versionen:
Höhenverstellbar 65-125 cm
oder 65-130 cm
- H-Rahmen: Optionale
Sichtblende mit Fixhöhe von
115,5 cm
- Sicherheitsabstandshalter:
25 mm.
- Sichtblenden:
Universal Screens Light
Fixierung an
Doppelarbeits-tisch Traverse
zwischen beiden Platten



Farben & Materialien

Melamin



M01 - White EC



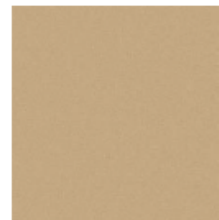
M02 - Light Grey EC



MEW - Edelweiss EC



M04 - Dark Grey EC



M05 - Sand EC



M06 - Lava EC



MD4 - Oak EC

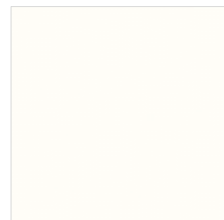


MD5 - Maple EC

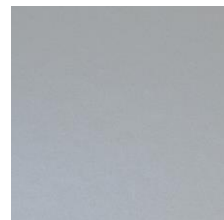


MD6 - Walnut EC

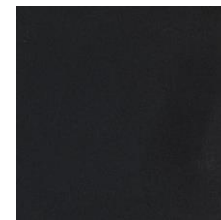
Metall



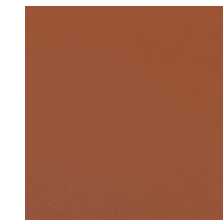
Structured White



Titanium



Structured Black



Rusty Red



Alu Graphite

