



HAWORTH

Nia Übersicht

EMEA
2024

Inhalt

Value proposition

Produktlinie und Merkmale

Funktionen

Farben und Materialien

Applikationen

Value proposition

HAWORTH

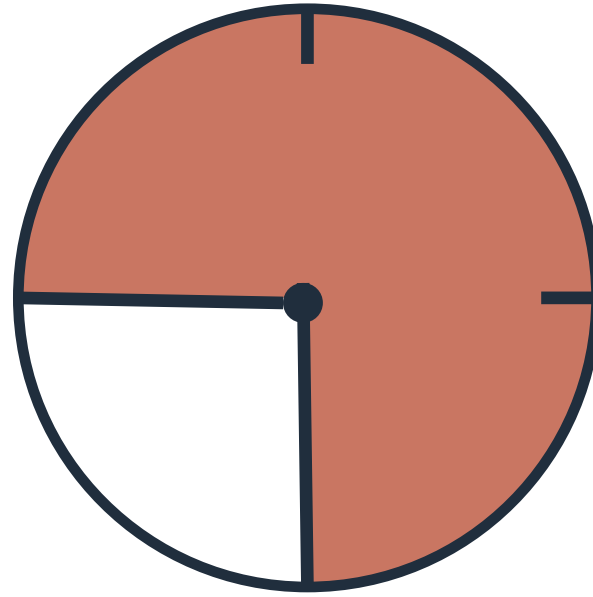
Die Arbeitswelt verändert sich ständig

Büros werden immer vielseitiger, um den unterschiedlichen Aufgaben und Verhaltensweisen der sich verändernden Mitarbeiterverhalten gerecht zu werden. Flexible Arbeitspraktiken haben die Anzahl und Vielfalt der nicht zugewiesenen Arbeitsbereiche erhöht und die Komplexität der Arbeitsplatzgestaltung erhöht.

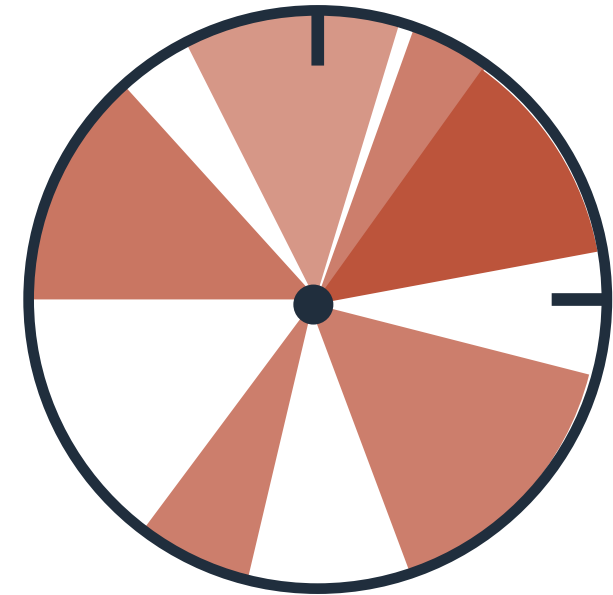


Traditionelle versus agile Arbeit

Agile Mitarbeiter wollen keine Zeit damit verbringen, den Bürostuhl anzupassen, in dem sie nur wenige Stunden verbringen. Die ideale Arbeitsumgebung für die Mitarbeiter von morgen bietet Unterstützung, wo sie gebraucht wird, und Freiheit, wo sie gewünscht ist.

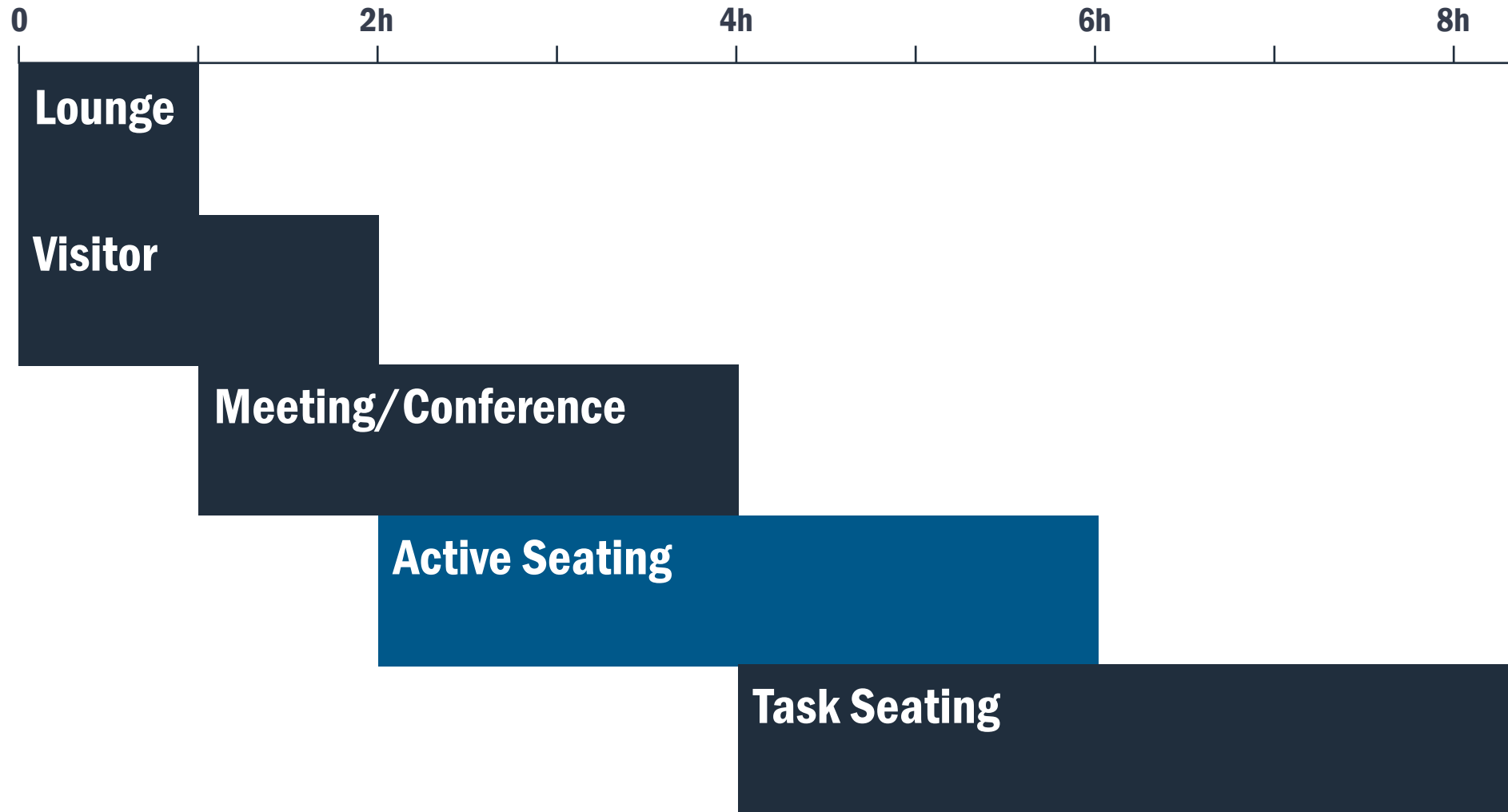


9 h
konzentrierte
Arbeit am
zugewiesenen
Arbeitsplatz



2h Meeting
1,5 h Konferenzgespräch
20 min Kaffepause
1,5 Std. stille konzentrierte Arbeit
2 h Workshop

Warum Active Seating?



Warum Nia ?

Nia wurde mit Blick auf die Bedürfnisse einer zunehmend agilen globalen Belegschaft entwickelt:

Arbeitsstuhl neu definiert

Traditionelle Arbeitsstühle stehen im Kontrast zu dem Trend "Office goes Residential". Nia passt mit seinen klaren Linien und dem verdecktem Mechanismus optisch ideal in die Wohlfühl-Atmosphäre moderner Büros ohne dabei Kompromisse bei der Performance einzugehen.

Freiheit, wo sie gewünscht wird und Support, wo er gebraucht wird

Nia's Gewichtsautomatik und sein einzigartiger beweglicher Rücken unterstützt den Nutzer sofort ohne komplizierte Einstellung.

Unzählige Möglichkeiten

Nia wurde entwickelt, um Style und Komfort eines Loungestuhls mit der Performance eines Arbeitsstuhls zu kombinieren.

Er ist damit die perfekte Lösung für eine Vielzahl von Arbeitsbereichen, ob Meeting und Konferenz, Fokus-Bereiche oder Zonen für aktive Zusammenarbeit.

NIA



Produktlinie und Merkmale

HAWORTH

Nia Produktlinie

So unterschiedlich wie seine
Nutzer, für jede Aufgabe und
jedes Bürodesign optimiert



Drestuhl hohe
700 mm



Drestuhl mittelhohe
600 mm



Counterstuhl
600 mm



Produktlinie

Drestuhl

Armlehnen

ohne
Fix (+)

Höhenverstellbar Armlehnen (+)

Mechanik

Synchronisierte Gewichtsautomatik
SitzhöhenEinstellung
Rückenlehnenfixierung

Rollen

Harte Rollen
Weiche Rollen

(+) Aufpreis



Rückenlehne

Hoher Rücken (+) – 700mm
Mittlerer Rücken – 600mm

Rückenmechanik

Ohne
Mit (+)

Sitz

Komfortschaum
Schwer entflammbarer Schaum

Gestell

Aluminium

Produktlinie Counterstuhl

Armlehnen

ohne
Fix (+)
Höhenverstellbar Armlehnen(+)

Mechanik

Synchronisierte Gewichtsautomatik
SitzhöhenEinstellung
Rückenlehnenfixierung

Fussring:

Alu polished

Trim/cylinder:

Schwarz/Weiß
strukturiert



Rückenlehne

Mittlerer Rücken- 600mm

Rückenmechanik

Ohne
Mit (+) *

Sitz

Komfortschaum
Schwer entflammbarer Schaum

Gestell

Aluminium

Rollen + Gleiter

Schwarze Gleiter
Rollen mit automatischer Bremse
für Hocker (EU-Norm)

(+) Aufpreis

*nur mit Armlehnen erhältlich

Produktlinie Höhenverstellbar Armlehnen



(+) Aufpreis

HAWORTH

Merkmale

- Einfache, intuitive Bedienung
- Smarter und patentierter Mechanismus
- Unterstützt eine Vielzahl von Haltungen
- Design von brodbeck design und Haworth Design Studio



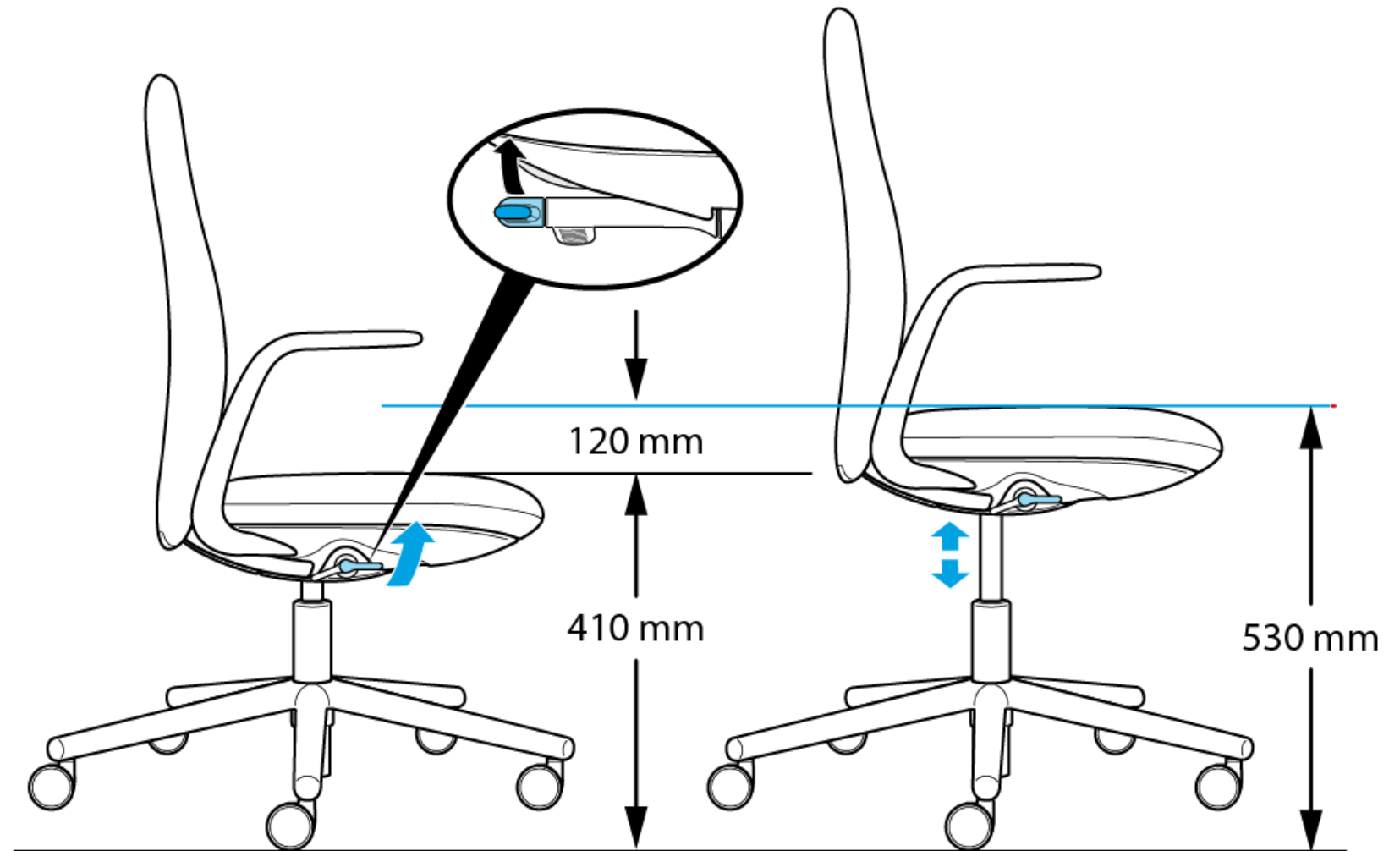
Funktionen

Sitzhöhenverstellung

Pneumatische
Sitzhöhenverstellung.

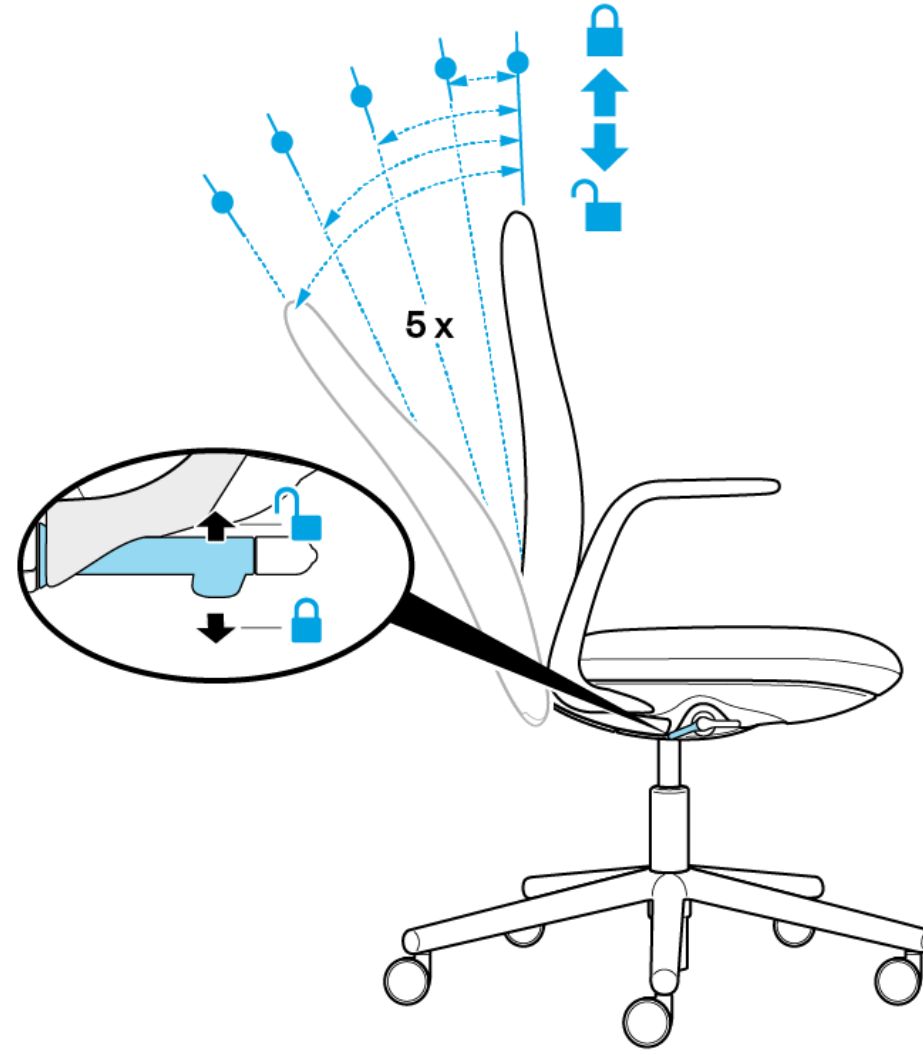
Verstellbereich 120 mm, von
410 mm bis 530 mm beim
Standardmodell.

Verstellbereich 220 mm, von
530 mm bis 750 mm beim
Counterstuhl.



Back lock

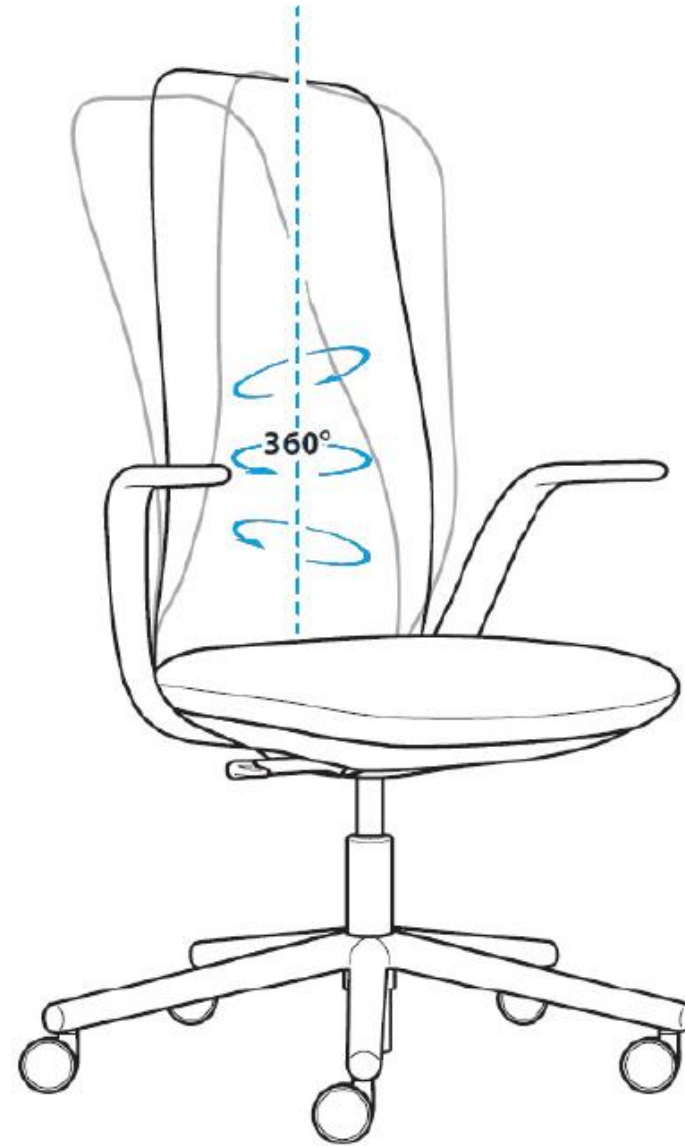
Back lock in aufrechter Sitzposition. Die Rückenlehne kann in 5 Positionen fixiert werden.



HAWORTH

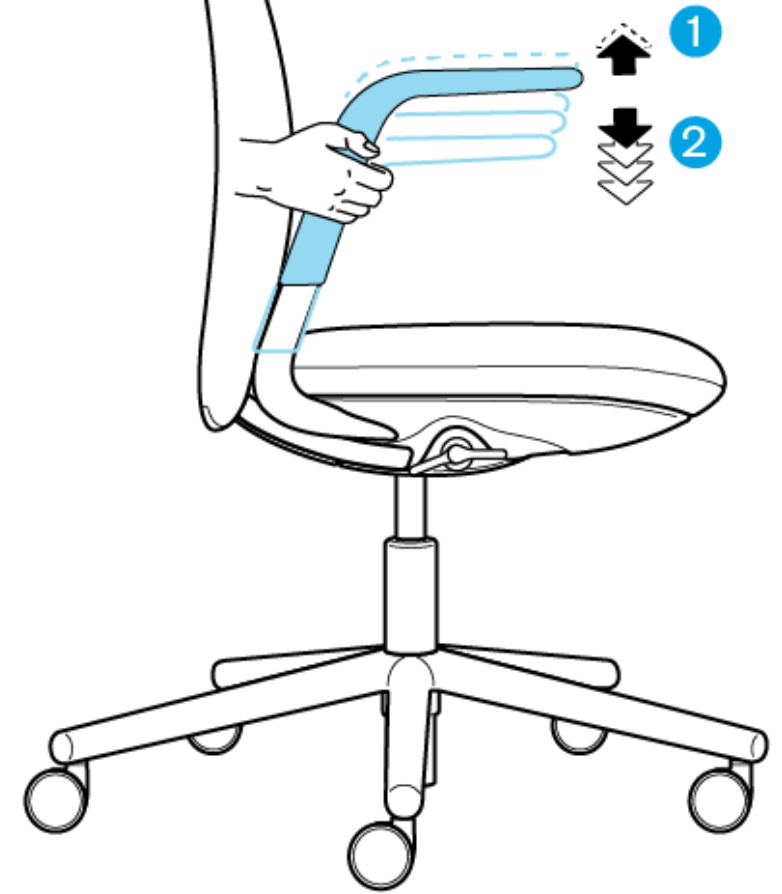
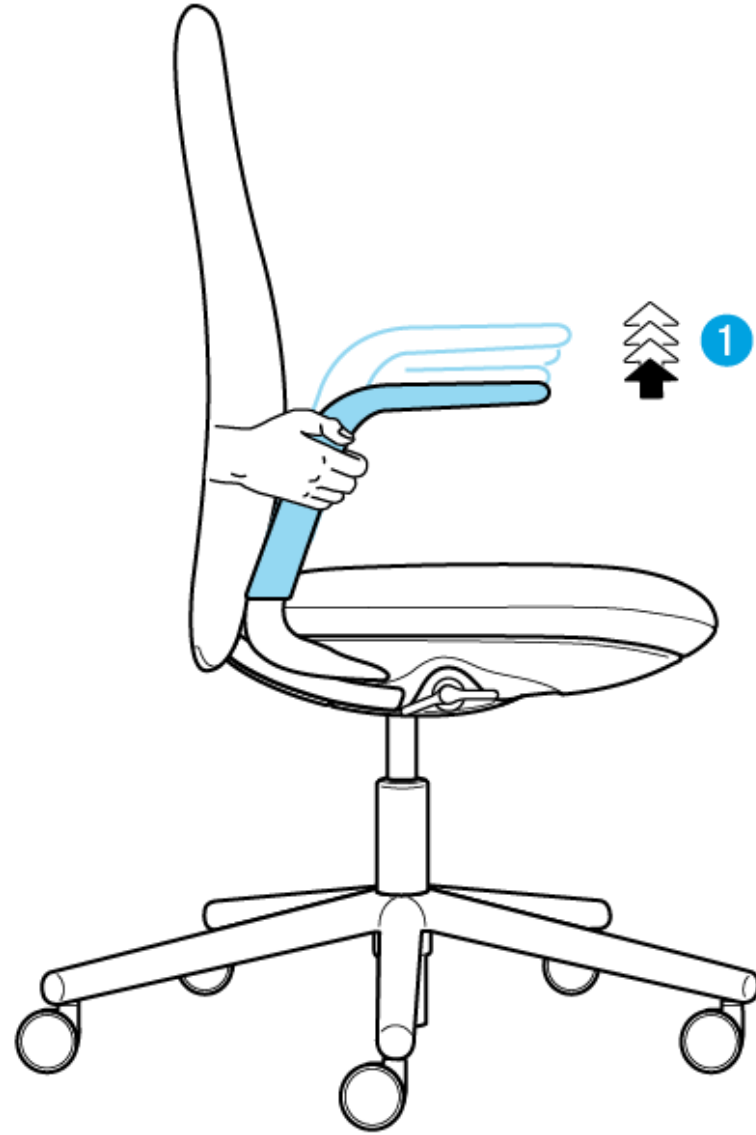
Schwenkbarer Mechanismus (optional)

Der schwenkbare Mechanismus ist selbstregulierend und bewegt sich in Kombination mit dem Sitzmechanismus um eine 360° Rotation zu erzeugen combination with the seating mechanism to create 360° movement.



Höhenverstellbare Armlehnen (optional)

Höhenverstellbare Armlehnen unterstützen die Nacken- und Schultermuskulatur, wenn sie richtig eingestellt sind. Greifen Sie die Armlehne und schieben Sie sie je nach Bedarf nach oben oder unten.

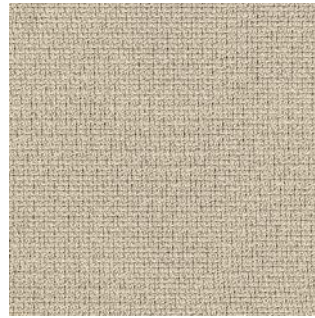


Farben und Materialien

Farben & Materialien Stoffe



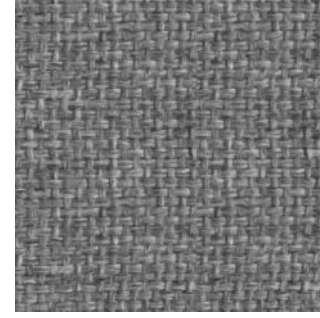
Felicity (Coll. 34)



Convert (Coll. 50)



Xtreme (Coll. 82)



King L Kat (Coll. 63)



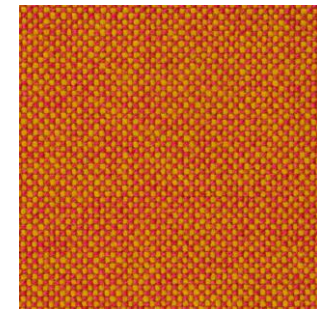
Maya (Coll. 66)



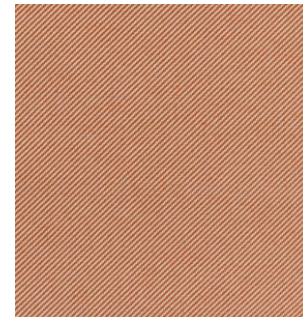
Diagonale



Blazer (Coll. 61)



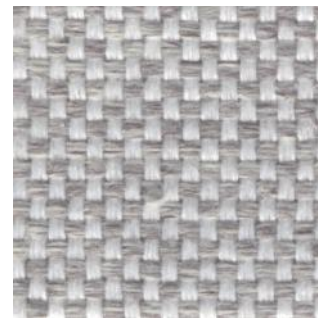
Hallingdall 65



Relate



Oceanic



Class (Coll. 68)



Steelcut Trio
(Coll. 58)



Atlas



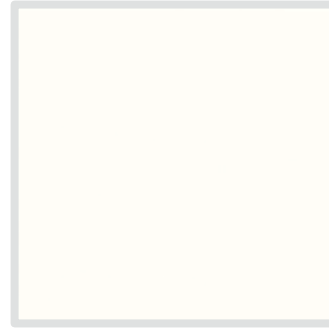
Divina Melange

Farben & Materialien Oberflächen

Kunststoff



Black

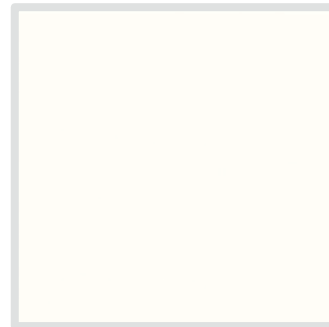


Smooth Plaster

Gestell



Structured Black



Structured White

Applikationen

HAWORTH

Workshop



HAWORTH

Konzentrierte Arbeit nicht zugewiesen



HAWORTH

Konzentrierte Arbeit nicht zugewiesen



HAWORTH

Meeting



HAWORTH

Meeting



HAWORTH

Home Office



HAWORTH

Danke