

Maari Présentation

Sommaire

- Proposition de valeur
- Gamme et caractéristiques
- Matériaux et Finitions
- Durabilité
- Applications
- Certifications

Proposition de valeur

HAWORTH

Maari Vidéo de présentation

Maari vous permet d'aménager de nombreux espaces grâce à une gamme de sièges des plus vastes du marché.



<https://vimeo.com/332436361>

HAWORTH

Maari

Maari vous permet d'aménager de nombreux espaces avec une gamme de sièges, l'une des plus vastes du marché. Conçue par Patricia Urquiola, Maari repose sur une coque moulée d'une seule pièce, délicatement texturée, identique pour toutes les chaises. Choisissez n'importe quelle base avec la même coque pour une multitude d'applications.



Pourquoi Maari ?

Confort des travailleurs dans l'espace de travail

Le confort des employés est l'un des principaux enjeux auxquels sont confrontées les organisations. Les gens souhaitent disposer d'environnements de travail variés et confortables qui leur permettent d'accomplir toutes leurs tâches quotidiennes, qu'il s'agisse de travail concentré et travail collaboratif

Optimiser les investissements immobiliers

Les organisations doivent relever le défi de réduire leurs coûts d'exploitation. Pour maximiser leurs investissements immobiliers, elles ont besoin de produits intelligents, polyvalents et agiles qui améliorent l'efficacité et s'adaptent aux différentes façons de travailler, tout en offrant une durabilité à long terme.

Un design doux et accueillant

Maari offre simplicité et chaleur dans une esthétique qui apporte équilibre à l'espace.

Déclaration de ligne

HAWORTH

Maari Déclaration de ligne

Gamme complète

Maari offre de nombreuses combinaisons fonctionnelles dans une seule gamme de sièges, adaptées à presque tous les environnements.

La ligne se caractérise par une coque moulée texturée d'une seule pièce, identique pour tous les sièges, ce qui simplifie les spécifications. Choisissez n'importe quel piètement avec la même coque.



Tabouret pied bois dossier standard



Tabouret pied bois dossier bas



Pied bois



Pied luge sans accoudoirs



Piètement traîneau dossier standard



Piètement traîneau bas dossier



Pied luge mid tabouret dossier standard



Pied luge mid tabouret dossier bas



Tabouret 4 pieds



4 pieds Tabouret de bar moyen



4 pieds patins avec accoudoirs



4 pieds patins sans accoudoirs



4 pieds roulettes avec accoudoirs



4 pieds roulettes sans accoudoirs



Piètement 5 branches avec accoudoirs



Piètement 5 branches sans accoudoirs



Piètement 5 branches avec accoudoirs et tablette



Piètement 5 branches sans bras avec tablette



Piètement 4 branches avec bras



Piètement 4 branches sans accoudoirs

HAWORTH

Caractéristiques principales

- Une chaise, plusieurs espaces, une coque, plusieurs piètements
- Un design frais et expressif qui ajoute de la personnalité
- Coque moulée d'une seule pièce, texturée, pour différentes versions
- Offre un design frais et expressif qui permet d'ajouter de la personnalité et une continuité esthétique grâce aux finitions et aux couleurs
- Tablette optionnelle pivotant à 360°
- Conçu par Patricia Urquiola et Haworth Design Studio



Couleurs et matériaux

Design doux et accueillant

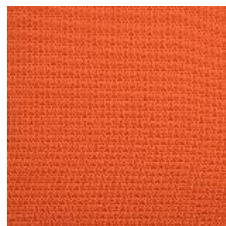
Maari offre simplicité et chaleur dans une esthétique qui apporte équilibre à l'espace.

- La coque présente une texture délicate et se divise en deux éléments : l'assise et le dossier profilé. (Des coussins rembourrés sont disponibles.)
- Des détails discrets et un mélange de matériaux rendent Maari chaleureux et accueillant, tout en restant robuste pour le lieu de travail.
- Son design frais et expressif permet d'ajouter de la personnalité et une continuité esthétique grâce aux finitions et aux couleurs.
- Sa forme douce et arrondie complète les autres produits de la gamme Haworth.
- La tablette en option offre une assise active et dynamique qui s'adapte confortablement à un large éventail de personnes et d'activités.

HAWORTH

Couleurs et matériaux Revêtement de l'assise et du dossier

Collections de tissus standard
Haworth UE



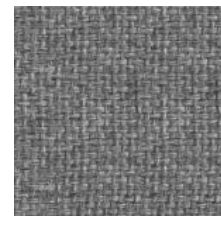
Felicity
(Coll. 34)



Convert
(Coll. 50)



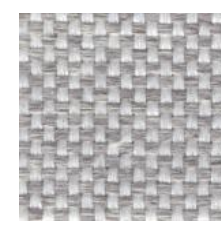
Xtreme
(Coll. 82)



King L Kat
(Coll. 63)



Maya
(Coll. 66)



Classe
(Coll. 68)



Blazer
(Coll. 61)



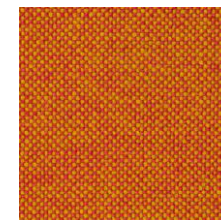
X2
(Coll. 59)



Big Arrow



Diagonale



Hallingdall 65



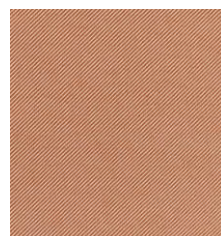
Steelcut Trio
(Coll. 58)



Atlas



Oceanic



Relate



Divina Mélange



Skai Evida
(Coll. 51)

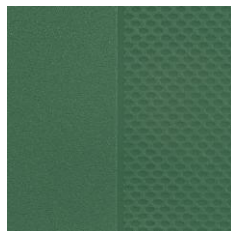


Antic Cuir (Coll. 98)

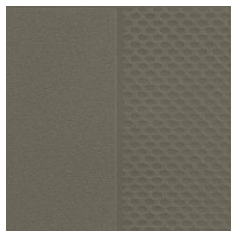
Couleurs et matières Tissus et finitions

Finitions
Gamme complète

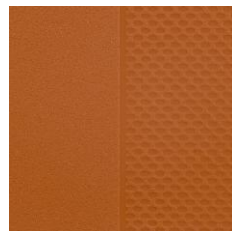
Couleurs de la coque et des accoudoirs



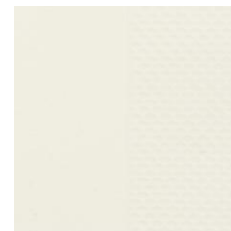
Balsam*
TR1T0



Coffe**
TRCF0



Rusty Red*
TRRR0



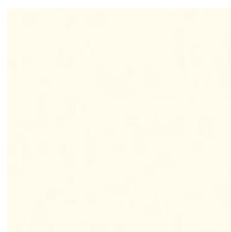
Smooth Plaster**
TRPLS



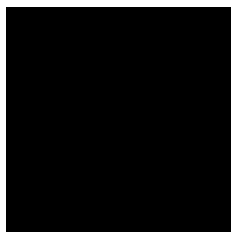
Black
TRF00



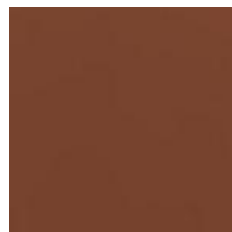
Finitions de la base



Blanc EC
TRTW0



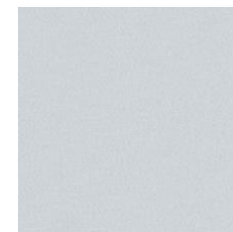
Noir EC
040



Rusty Red
TRRR0



Wren
TR1K0



Titanium EC
TRLE0

HAWORTH

Couleurs et matériaux

Finitions

Gamme complète

Pied en bois



Chêne naturel*
M5W35



Chêne noir*
M5W43



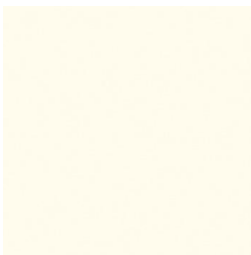
Chêne teinté noyer
M5W44

Surface de la tablette

Peinture sur MDF



MDF noir



MDF blanc

Bois



Chêne blanc

Bras pour tablette



Blanc mat UE



Noir mat UE

**Veuillez prévoir un délai de livraison plus long pour ces options de couleur.*

*** Les tabourets à dossier bas (piètement traîneau et piètement en bois) sont uniquement disponibles dans ces options de finition de coque.*

Durabilité

HAWORTH

Durabilité

- La coque Black Maari est fabriquée à partir de matériaux 100 % recyclés et est recyclable à 100 % si elle n'est pas rembourrée.
- L'utilisation d'installations de production européennes contribue à réduire les émissions
- Lorsqu'il est rembourré, Maari est disponible en tissu Oceanic : la gamme de tissus Haworth, entièrement fabriquée à partir de plastique recyclé provenant de déchets marins et d'autres déchets post-consommation.



HAWORTH

Durabilité

- Maari est certifié Greenguard Gold pour ses faibles émissions chimiques, contribuant ainsi à réduire la pollution de l'air intérieur.
- Maari est certifié LEVEL 3 pour ses performances en matière de durabilité tout au long du cycle de vie du produit.
- Le bois utilisé pour la base de Maari provient de sources responsables et est certifié PEFC (Programme for the Endorsement of Forest Certification).



Applications

HAWORTH

Salle de réunion



HAWORTH

Salles de formation



HAWORTH

Travail ciblé



HAWORTH

**Espaces
d'atterrissage**



HAWORTH

Bureaux à domicile



HAWORTH

Caf t ria



HAWORTH

Espace collaboratif



HAWORTH

Espace collaboratif



HAWORTH

Espace collaboratif



HAWORTH

Salle d'examen



Certifications

Certifications

- GreenGuard
- Greenuard Gold
- FEMB : Niveau 3
- Indoor Advantage Gold



INDOOR ADVANTAGE GOLD
BUILDING MATERIALS



HAWORTH

Merci