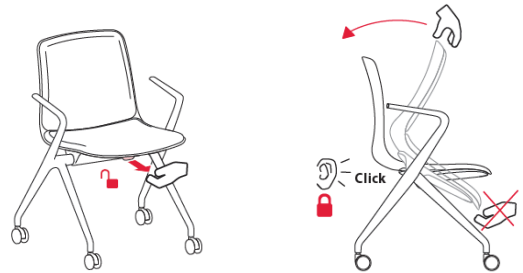


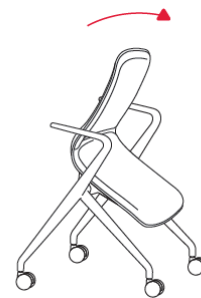
1 Verrouillage et déverrouillage de l'assise

Tirez le levier vers l'avant pour déverrouiller le siège afin de pouvoir l'incliner et l'emboîter. Tirez le siège vers le haut jusqu'à ce qu'un déclic se fasse entendre, pour le verrouiller. (Ne tenez pas le levier lorsque vous tirez le siège vers le haut).



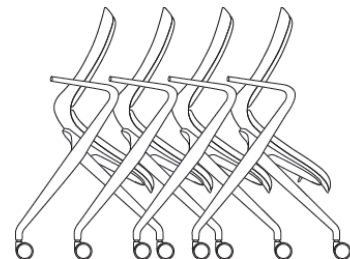
2 Mécanisme d'emboîtement

Lorsqu'il est déverrouillé, le siège du fauteuil peut être incliné pour l'emboîtement.



3 Emboîtement

Les chaises s'emboîtent les unes dans les autres pour gagner de la place.



4 Remplacer les coussins d'assise et de dossier

La fixation velcro est une méthode mécanique durable qui permet un retrait et une remise à neuf très facile. (1) Retirez les coussins de l'assise et du dossier en désolidarisant les bandes velcro. (2) Remplacez les coussins en les fixant au moyen des bandes Velcro. Assurez-vous que les coussins sont bien fixés et ne bougent pas.

