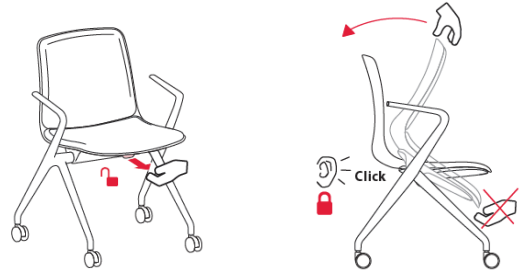


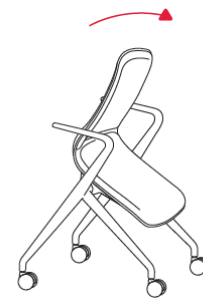
## 1 Sitzverriegelung und -entriegelung

Ziehen Sie den Hebel nach vorne, um den Sitz für die Sitzneigung und das Nesting zu entriegeln; Ziehen Sie den Sitz nach oben, bis ein Klickgeräusch zu hören ist, um ihn zu verriegeln. (Bitte halten Sie den Hebel nicht fest, wenn Sie den Sitz nach oben ziehen)



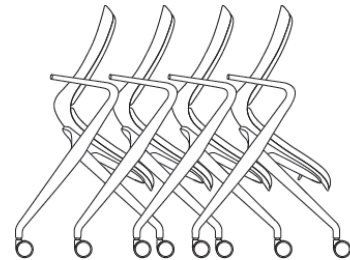
## 2 Nesting-Mechanismus

Wenn der Sitz entriegelt ist, kann er für das Nesting geneigt werden.



## 3 Verschachtelung

Die Stühle können platzsparend ineinander geschoben werden.



## 4 Auswechseln der Sitz-/Rückenpolster

Der Klettverschluss ist eine dauerhafte mechanische Verbindung, die ein einfaches Wiederlösen und damit ein einfaches Aufpolstern ermöglicht. (1) Heben Sie die Sitz- und Rückenpolster an, indem Sie die Klettverschlüsse öffnen. (2) Tauschen Sie die Sitz- und/oder Rückenpolster aus und befestigen Sie sie mit den Klettverschlüssen. Stellen Sie sicher, dass die ausgetauschten Polster sicher befestigt sind und sich nicht bewegen können.

